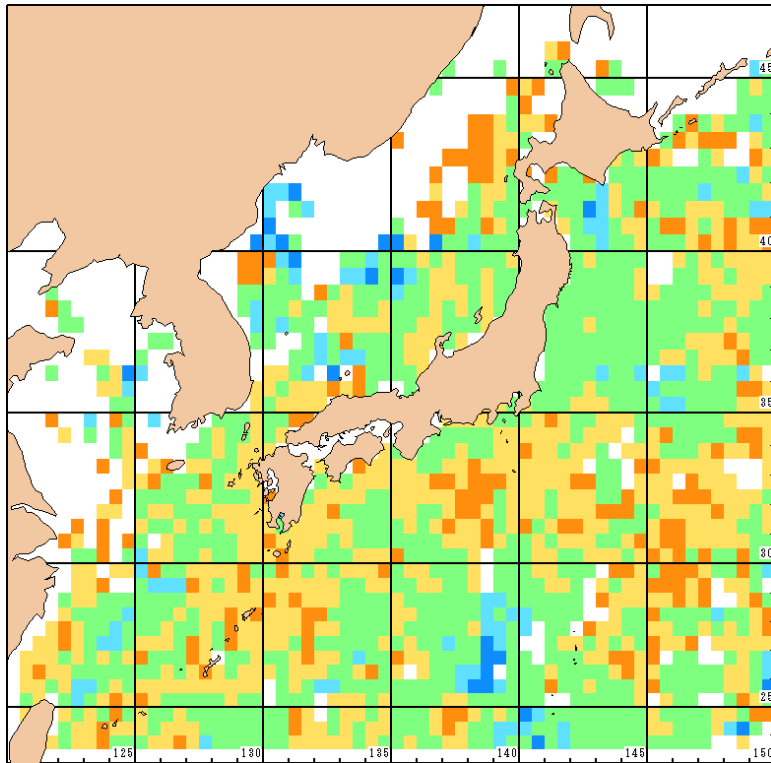
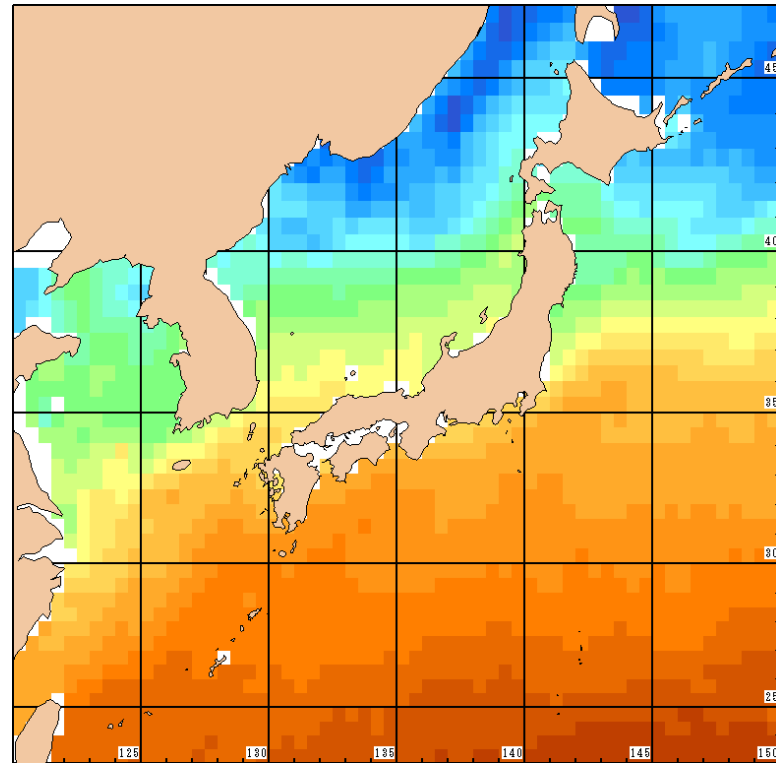


2005年11月水温平年差及び平年値(表面水温)



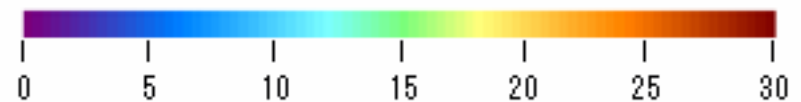
2005年11月水温平年差

- かなり高い
- やや高い
- 平年並み
- かなり低い
- やや低い

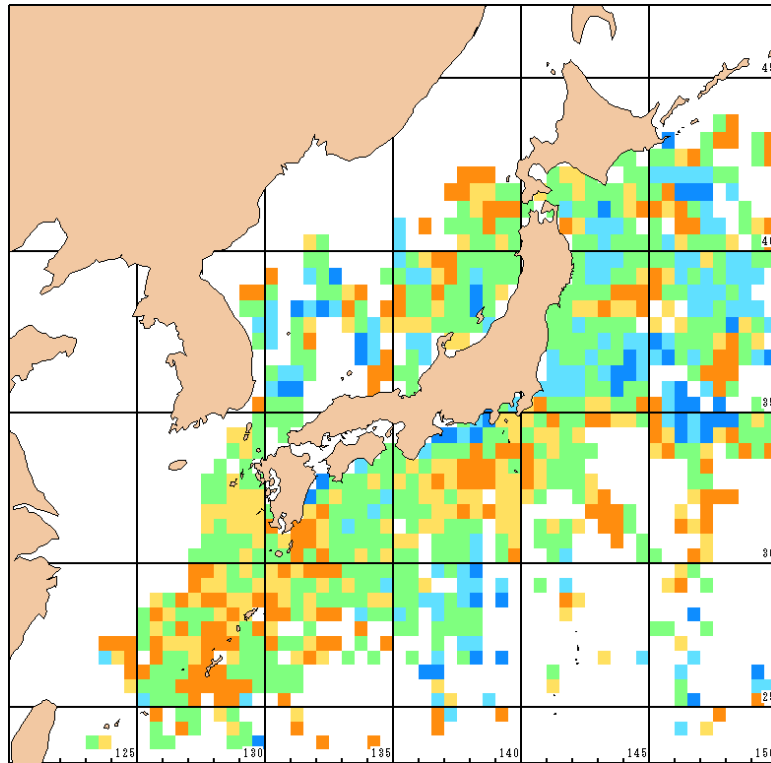


11月の水温平年値(°C)

日本海洋データセンターの統計値

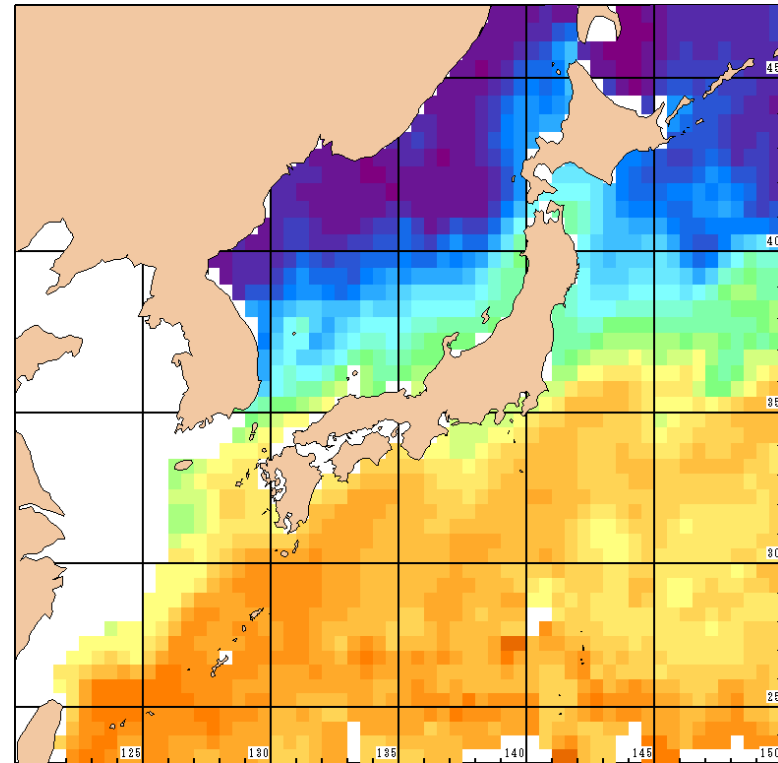


2005年11月水温平年差及び平年値(100m水温)



2005年11月水温平年差

- かなり高い
- やや高い
- 平年並み
- かなり低い
- やや低い



11月の水温平年値(°C)

日本海洋データセンターの統計値

