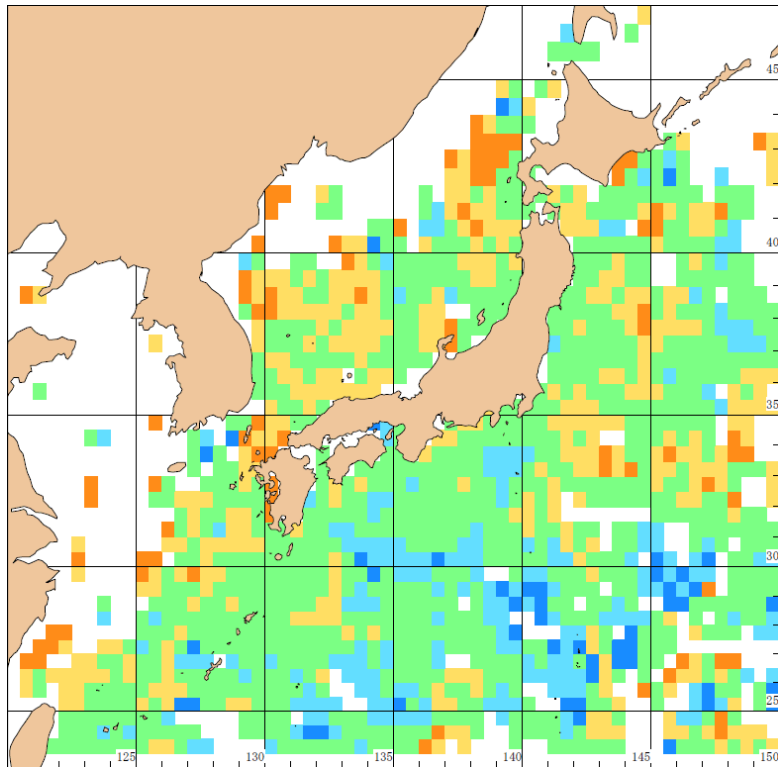
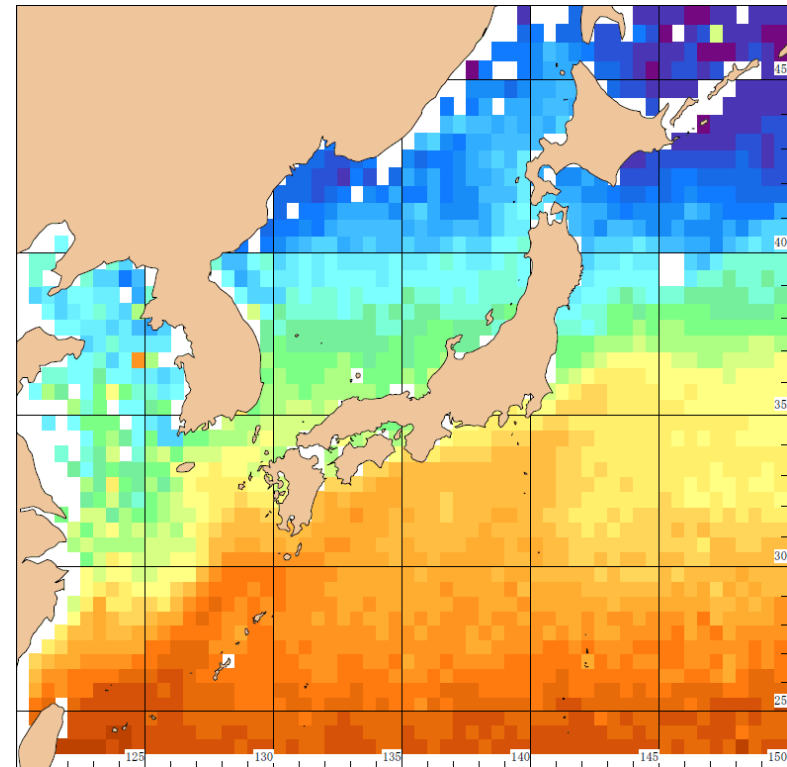


# 2009年5月水温平年差及び平年値(表面水温)



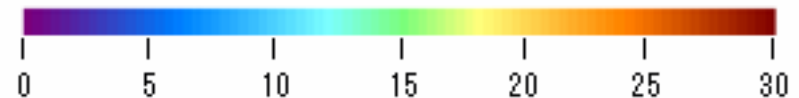
2009年5月水温平年差

- かなり高い
- やや高い
- 平年並み
- かなり低い
- やや低い

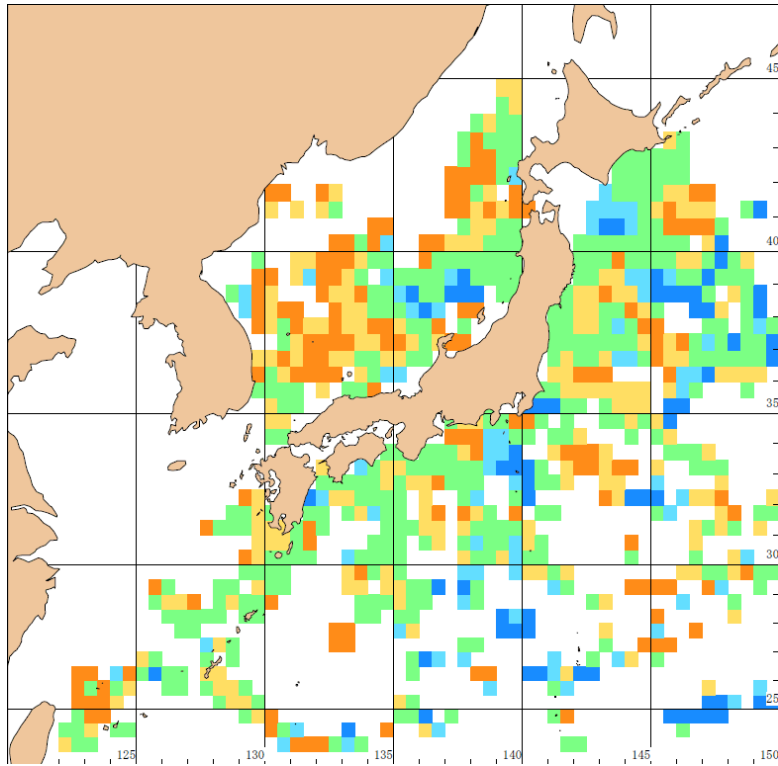


5月の水温平年値(°C)

日本海洋データセンターの統計値

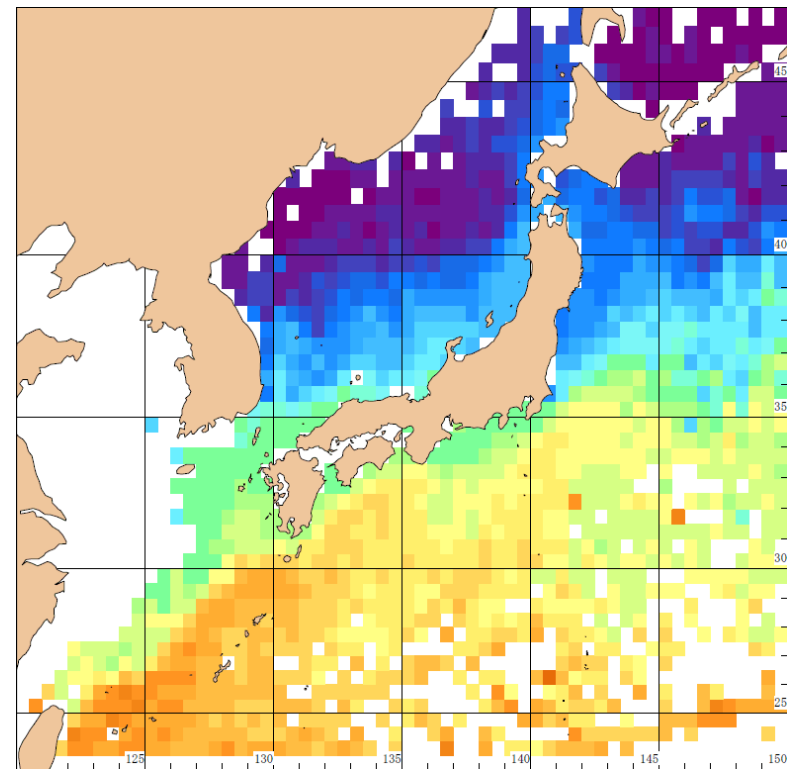


# 2009年5月水温平年差及び平年値(100m水温)



2009年5月水温平年差

- かなり高い
- やや高い
- 平年並み
- かなり低い
- やや低い



5月の水温平年値(°C)

日本海洋データセンターの統計値

