

第 2 図
 水温水平分布図
 表面(°C)
 Fig.2 Surface (°C)

海水情報センター開所中
<http://www1.kaiho.mlit.go.jp/KAN1/1center.html>

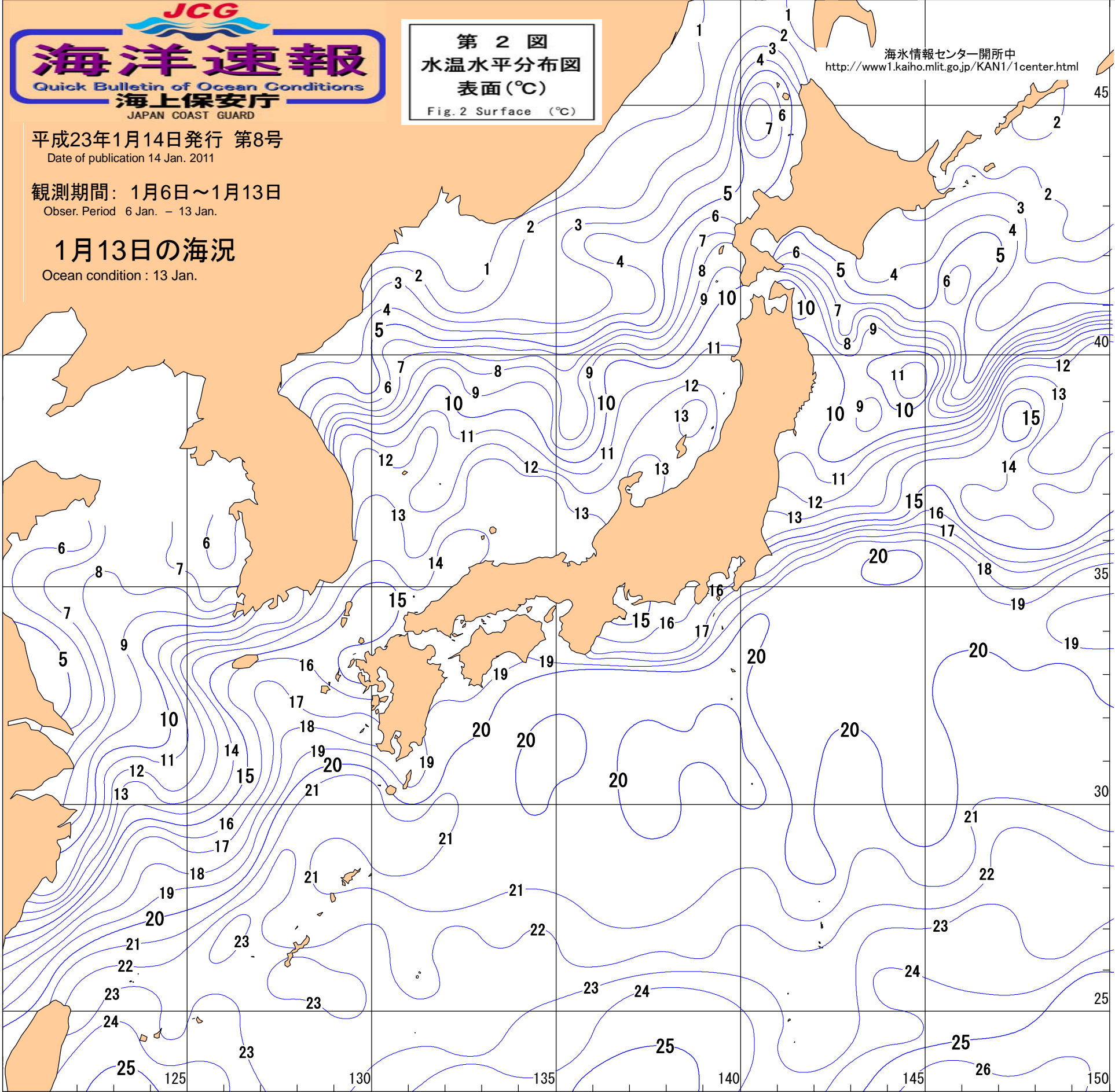
資料の出所

平成23年1月14日発行 第8号
 Date of publication 14 Jan. 2011

観測期間: 1月6日~1月13日
 Obser. Period 6 Jan. - 13 Jan.

1月13日の海況

Ocean condition : 13 Jan.



- * 防衛省
- * 気象庁
- * 水産庁・水産総合研究センター
- * 水産試験場等
- * 大学・高校
- * (独)宇宙航空研究開発機構(JAXA)
- * (独)情報通信研究機構(NICT)
- 沖繩亜熱帯計測技術センター
- * (独)海洋研究開発機構(JAMSTEC)
- * 漁業情報サービスセンター
- * 一般船舶
- おがさわら丸、フェリーニューこしき、
 フェリー福江、フェリーちくし、
 さんふらわあ きりしま、JAMAL、
 播州丸、FLORA、ブルーク
- * 海上保安庁
- 巡視船、測量船
- * 気象衛星 (NOAA-16、18、19)
- 御協力ありがとうございました -

【 Data Source 】

- Ministry of Defense
- Japan Meteorological Agency
- Japan Fisheries Agency / National Fisheries Research Institute, Fisheries Research Agency
- Prefectural Fisheries Research Institute
- Universities and High Schools
- Japan Aerospace Exploration Agency
- National Institute of Information and Communications Technology
- Japan Agency for Marine-Earth Science and Technology
- Japan Fisheries Information Service Center
- Voluntary Observing Ships
- Japan Coast Guard
- NOAA 16,18,19

- We appreciate your assistance -

* 沿岸域の海況の詳細については各管区本部海洋情報部で刊行している「管区海洋速報」を御利用下さい。