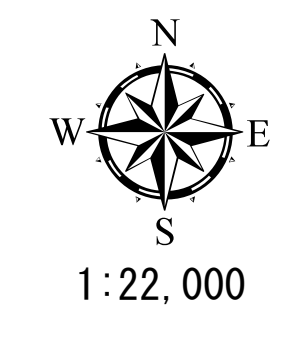
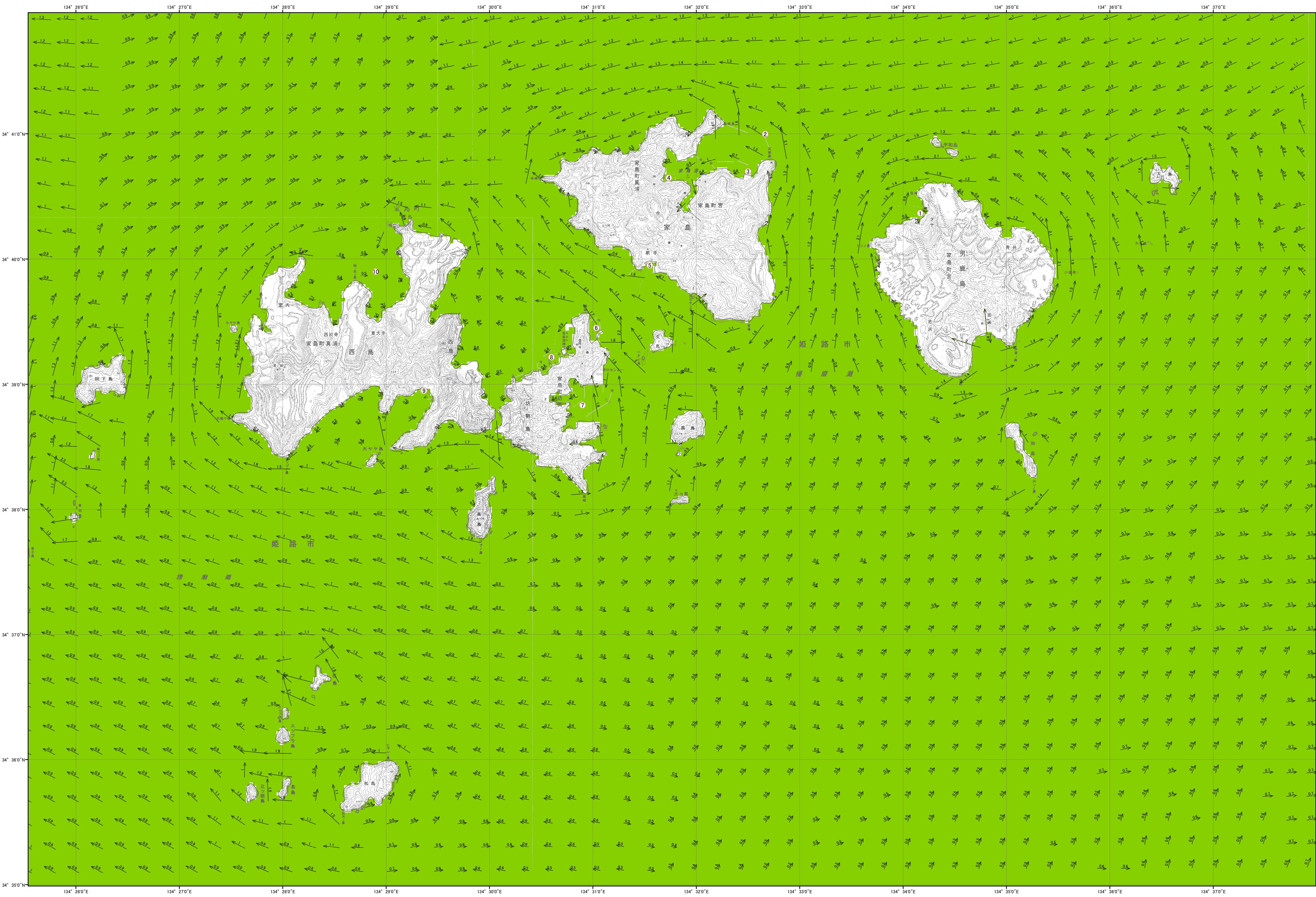


家島付近 津波防災情報図 (進入図)

計算条件：最高水面（零位）
 隆起量：平均 -11cm (-15cm ~ -8cm)
 Zo：0.90m
 備考：本図のシミュレーション結果は、震源の位置、規模、細かな地形などの影響により、実際のものとは異なることがある。

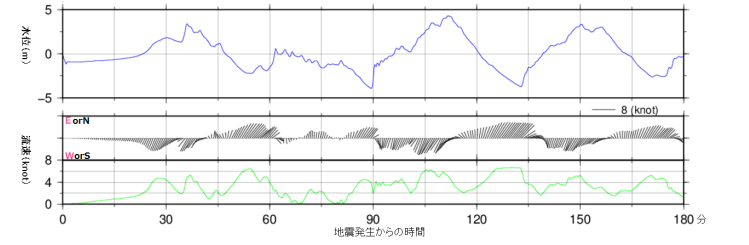


座標系：メルカトル図法
 測地系：世界測地系 (WGS84)



凡例

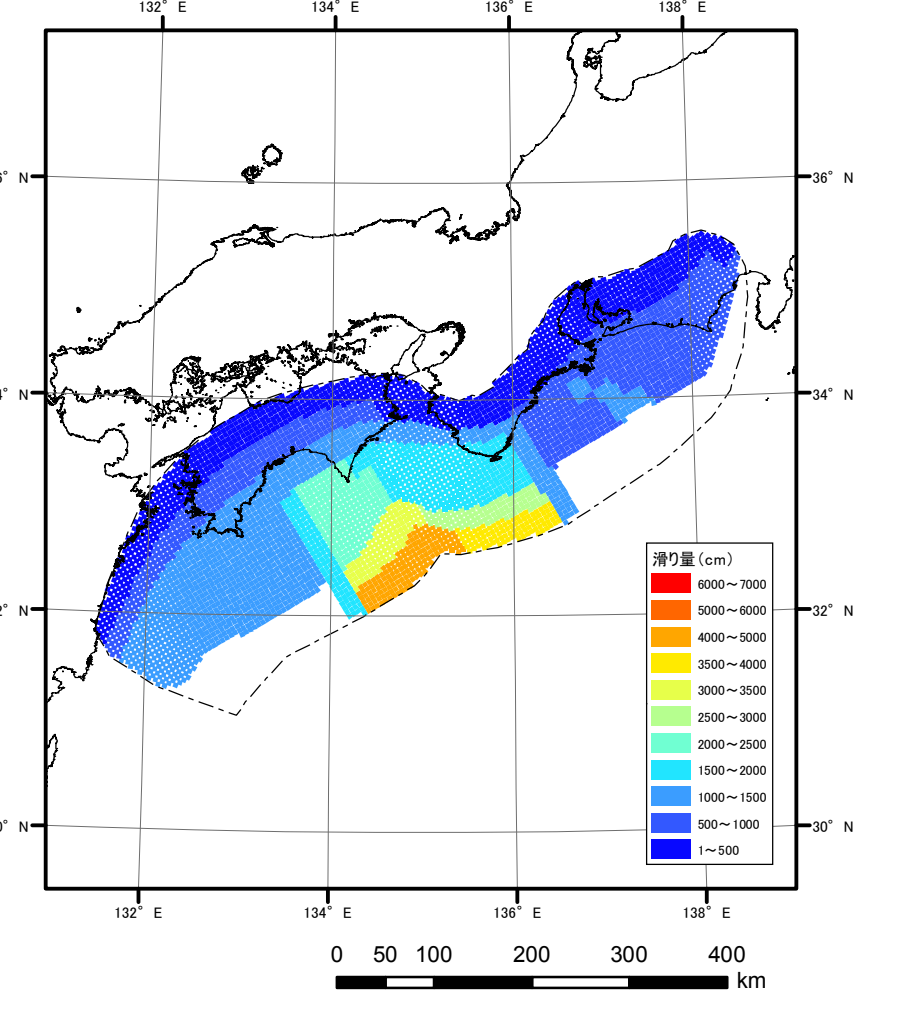
- 最大水位上昇
 - 0.5~最大1.3m
 - 0.5未満
- 経時変化図出力点
 - (赤丸) 経時変化図出力点 (図上の位置における津波の挙動を別図の経時変化図で示す。)
 - (赤印) 水位、流向、流速経時変化図
- 進入時最大流 [knot]
 - 1.5 knot
 - 1.0 knot
 - 0.5 knot



○ 当海域は到達時間が複雑なため等時線は描画しない。
 到達時間については、経時変化図およびアニメーションを参照されたい。

○ 防護施設は、震度6弱以上の地域であるため、地震発生から3分後に稼働するとして計算している。

断面モデル



ケース③「紀伊半島沖～四国沖に『大すべり域+超大すべり域』」

断面面積 S (km ²)	140,000
地震モーメント Mo (N·m)	6.4 × 10 ²⁷
平均すべり量 D (m)	10.9
モーメントマグニチュード Mw	9.1

○ 本図の作成にあたっては、「津波解析支援GISシステム (ArcGIS 10 対応)」を使用した。
 ○ 本図の作成にあたっては、以下の資料を使用した。
 ・海上保安庁が保有する水深データ
 ・基礎地図情報5mメッシュ (標準)・10mメッシュ (標高) 及び数値地図25000 (地図画像) (国土地理院発行 国土地理院長承認 承認番号 平24情使、第911号 平成25年3月29日)
 ・道路市基本地形図 (測量法第44条に基づく成果使用承認、総務省令第17号 平成25年3月7日)

